

O PAPEL DA UNIÃO NO NOVO MARCO DO SANEAMENTO

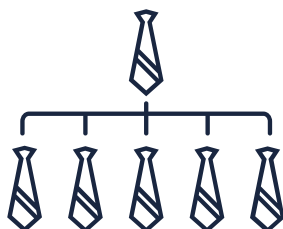
QUADRO CAÓTICO



Competência municipal
Interesse estadual recorrente (ex.: *regiões metropolitanas*)
Participação federal inafastável (*recursos hídricos, saúde pública, etc.*)
Ausência de coordenação no setor
Barreiras de entrada ao privado

NECESSIDADE DE ATUAÇÃO HOLÍSTICA

FUNÇÃO ORGANIZADORA PARA A UNIÃO



Papel ampliado da ANA (*normas de referência*)
Criação do Comitê Interministerial de Saneamento Básico
Min. Desenv. Regional elaborará Plano Nacional de Saneamento
Fixa condições para M e E receberem apoio federal
Assegurar competição

RESULTADOS



União **alinha** atores, cria **incentivos**, coordena trabalhos, mostrar a direção, e fixa metas e condutas